



АДМИНИСТРАЦИЯ ГОРОДА ПЕРМИ
ДЕПАРТАМЕНТ ЗЕМЕЛЬНЫХ ОТНОШЕНИЙ

РЕШЕНИЕ

о размещении объектов № 464 от 05.04.2018

г. Пермь, ул. Сибирская, 15

Департамент земельных отношений администрации города Перми в соответствии с пунктом 3 статьи 39.36 Земельного кодекса Российской Федерации, Положением о порядке и условиях размещения объектов на землях или земельных участках, находящихся в государственной или муниципальной собственности, на территории Пермского края без предоставления земельных участков и установления сервитутов, утвержденного постановлением Правительства Пермского края от 22.07.2015 № 478-п

разрешает АО «ПЗСП» (ИНН 5903004541, ОГРН 1025900760852, место нахождения: 614031, Пермский край, г. Пермь, ул. Докучаева, д. 31)

размещение объекта сеть водоснабжения, для размещения которой не требуется разрешения на строительство, к дому по ул. Баранчинской, 14а в Мотовилихинском районе города Перми

на землях: государственная собственность на которые не разграничена

на срок 1 год

местоположение: Пермский край, г. Пермь, Мотовилихинский район

способ размещения: подземный

Территория расположена в зонах с особыми условиями использования территорий: санитарно-защитная зона 2-го и 3-го водоводов технологического комплекса «Сети водоводов города Перми» от насосной станции Центральная подзона до ул. Чермозской 2-й, приаэродромная территория аэродрома аэропорта Большое Савино.

АО «ПЗСП»:

1. Соблюдать санитарные правила и нормативы, утвержденные постановлением Главного государственного врача РФ от 14.03.2002 № 10 «О введении в действие Санитарных правил и норм «Зоны санитарной охраны источников водоснабжения и водопроводов питьевого назначения. СанПиН 2.1.4.1110-02»;

2. Соблюдать правила охранных зон воздушного пространства, установленные постановлением Правительства Российской Федерации от 11.03.2010 № 138 «Об утверждении Федеральных правил использования воздушного пространства Российской Федерации»;

3. В соответствии с пунктом 7(2) Положения о порядке и условиях размещения объектов на землях или земельных участках, находящихся в государственной или муниципальной собственности, на территории Пермского края без предоставления земельных участков и установления сервитутов, утвержденного постановлением Правительства Пермского края от 22.07.2015 № 478-п, представить в департамент земельных отношений администрации города Перми в течение 1 месяца с момента размещения объектов материалы контрольной геодезической съемки размещенных объектов на бумажном и электронном носителях на безвозмездной основе.

В соответствии со статьей 20¹ Закона Пермского края от 14.09.2011 № 805-ПК «О градостроительной деятельности в Пермском крае» АО «ПЗСП»:

1. Не позднее чем за 10 рабочих дней до начала строительства и (или) реконструкции безвозмездно передает в департамент градостроительства и архитектуры администрации города Перми один экземпляр копий разделов проектной документации, предусмотренных пунктом 1 части 12 статьи 48 Градостроительного кодекса Российской Федерации;

2. В течение 10 рабочих дней после окончания работ по строительству, реконструкции безвозмездно передает в департамент градостроительства и архитектуры администрации города Перми схему, отображающую расположение объекта и сетей инженерно-технического обеспечения, подписанную застройщиком АО «ПЗСП».

Приложение: Схема предполагаемых к использованию земель или части земельного участка на 1 л. в 1 экз.

Заместитель начальника отдела
предоставления земельных участков



Н.М. Санникова

Схема предполагаемых к использованию земель

Объект: сеть водоснабжения, по адресу: Пермский край, г. Пермь, Мотовилихинский район, по ул. Баранчинская, 14а

Местоположение: Пермский край, г. Пермь, Мотовилихинский район

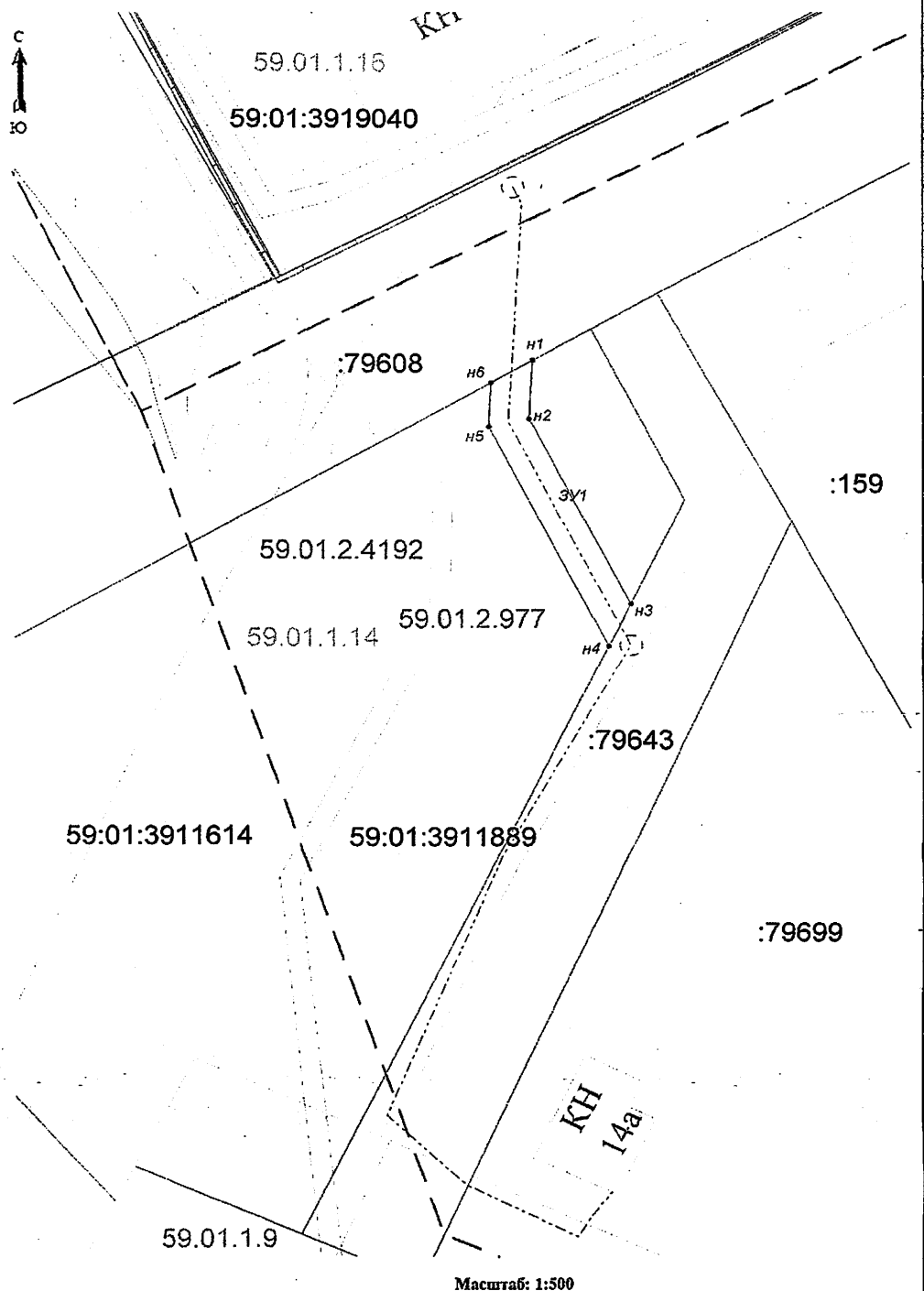
Площадь земель или части земельного участка: 119,3 кв.м.

Категория земель: земли населенных пунктов

Вид разрешенного использования:

Каталог координат, м. Система координат МСК-59

Названия и номера точек	X, м	Y, м
н1	524189,52	2238378,24
н2	524183,25	2238377,87
н3	524163,40	2238387,94
н4	524158,89	2238385,74
н5	524182,40	2238373,81
н6	524187,14	2238374,09
н1	524189,52	2238378,24



Описание границ смежных землепользователей:

От т. н6 до т. н1 - земельный участок 59:01:0000000:79608;

от т. н3 до т. н4 - земельный участок 59:01:0000000:79643

Условные обозначения

- граница земельного участка, предполагаемая к использованию
- границы земельных участков
- - - - - границы контура кадастрового квартала
- границы территориальных зон
- границы зон с особыми условиями использования территории
- 59:01:4612001:1545 — кадастровый номер земельного участка
- ось объекта

Заявитель

по доверенности Давыдов В.А.
(подпись, расшифровка подписи)

МП

(для юридических лиц
и индивидуальных предпринимателей)

